



VOILE BAIE DE MORLAIX – CCIMBO- CANOT CLUB DE PRIMEL National J80 2019

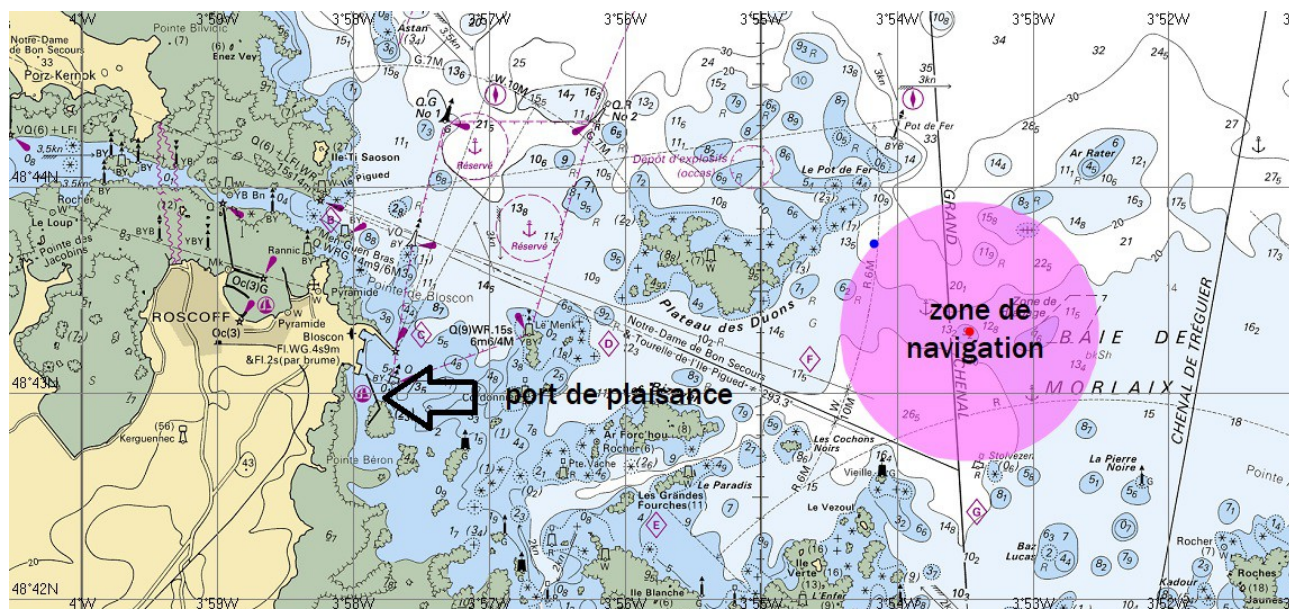
Objet : Candidature à l'organisation du national de classe J80 en 2019

Candidature de VOILE BAIE DE MORLAIX , avec le CANOT CLUB DE PRIMEL , club affilié à la FFV , pour l'organisation du National de classe J80 2019 au port de plaisance de Roscoff

Port d'attache : port de plaisance de Roscoff



Implantation des parcours en Baie de Morlaix .



Dates proposées pour l'épreuve : du jeudi 31 octobre au dimanche 03 novembre 2019 ,soit 4 jours de régates avec un jour férié (le vendredi)

. L'accueil et les confirmations d'inscription seront possibles dès la veille de la première journée de course.

Les prestations essentielles décrites dans le cahier des charges :

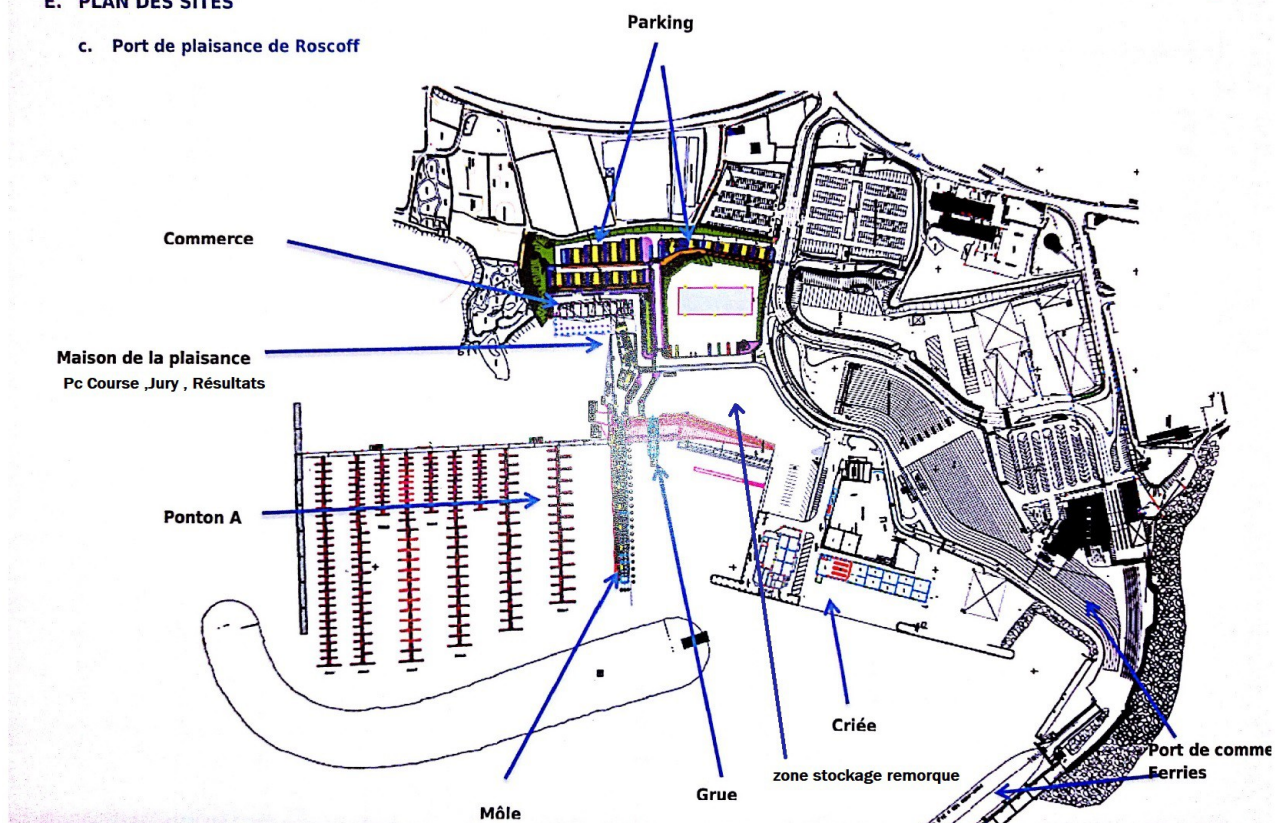
Les 3 structures organisatrices et le port d'accueil mettront en œuvre l'ensemble des moyens requis.

Voile Baie de Morlaix apportera ses capacités d'organisation sur le plan technique et humain. 2 semi-rigides de 5m à 7m adaptés au mouillage ou/et à la surveillance – Une vedette presse pour le suivi des courses.

Le Canot Club de Primel , club affilié à la ffv . Il dispose de bateaux habitables de propriétaires pouvant être utilisés pour les pointages - de bénévoles expérimentés en organisation de régates d'habitables et quillards de sport

E. PLAN DES SITES

c. Port de plaisance de Roscoff



Le Port de Plaisance de Roscoff avec la CCIMBO mettra à disposition un club house avec secrétariat et salle de réunion, des places de ports et les moyens techniques et humain du port de plaisance.

Un travel lift pour les mises à l'eau et une grue pour les pesées éventuelles .



Programme :

Jour -1, mercredi 30 Octobre coeff 102 BM 13h30
9h à 18h Accueil - confirmation des inscriptions, matage, mise à l'eau

Jour 1, jeudi 31 Octobre

9h à 11h Accueil - confirmation des inscriptions, matage, mise à l'eau
12h00 Briefing
15h30 Signal d'avertissement

Jour 2, vendredi 1 novembre
11h00 Signal d'avertissement 19h30 repas des équipages

Jour 3, samedi 2 novembre
11h00 Signal d'avertissement

Jour 4, dimanche 3 novembre coeff 54 BM 16h25

10h30 Signal d'avertissement
15h30 Remise des prix

Prix d'inscription : 240€

Prestations supplémentaires prévues dans l'organisation : - Repas des équipages , - Pot d'accueil, - Pot de clôture, - Briefing météo, - Accès au plancher de voilerie en cas de besoin de jauge.

Prestations optionnelles susceptibles d'être ajoutées - Polo de l'évènement +tracking

National J80 2019 - Repas coureur le vendredi soir -

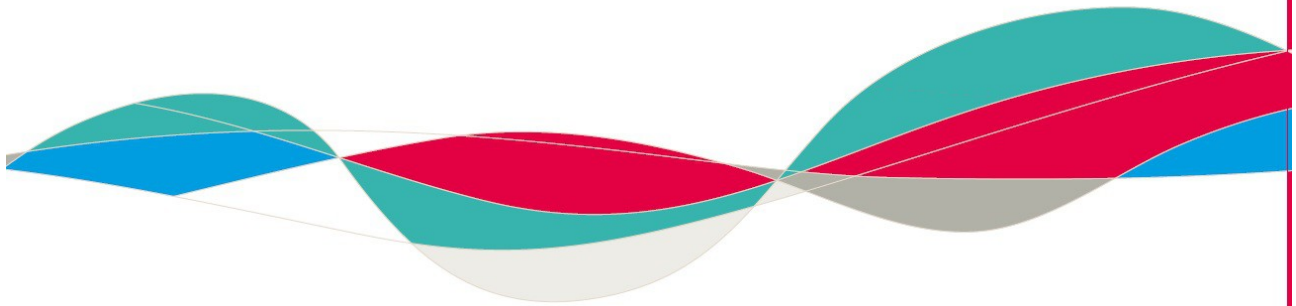
Notre expérience récente de l'organisation de la Course Croisiere Edhec avec l'ensemble des clubs habitables de la baie de morlaix , la mise en place d'entrainement d'hiver en J80 pour les équipages de la Womens Cup nous donne l'assurance de pouvoir relever le defi de cette organisation en 2019.

Référents pour l'organisation de l'épreuve :

Voile Baie de Morlaix

*Gael le Cléach ,Coordinateur Nautique , gael.lecleach@gmail.com tel 0611033612
Xavier Bourhis ,president de Voile Baie de Morlaix : xbourhis@agence.generali.fr*

Port de Roscoff



Escale tout confort, à toute heure

On accoste 24h/24 toute l'année dans ce port de 671 places. Quelles que soient les conditions météo, l'heure, la marée, c'est une escale sûre, tout à fait bienvenue entre la mer d'Iroise et le Cotentin. Conçu dans le plus grand respect des normes environnementales, accessible aux personnes handicapées, très confortable pour les navigateurs, le port en eaux profondes de Roscoff, protégé de la houle par une longue digue coudée, se déploie face au rivage du jardin botanique de Roscoff. C'est un excellent point de départ pour un séjour découverte de la baie de Morlaix.

Un abri sûr

Le port de plaisance de Roscoff est d'un accès aisé à toute heure, quelle que soit la marée, Les 671 places peuvent accueillir des unités jusqu'à 18 m sur ponton et davantage le long de la panne de service, avec un tirant d'eau jusqu'à 3 m. Le bassin pêche qui jouxte la zone plaisance est creusé jusqu'à - 4 m. Pour contrer tout risque d'envasement, la digue, largement ouverte aux extrémités, laisse passer les courants marins. À l'extrémité sud, le dernier ponton fait office de brise-clapot.

Accueil personnalisé

Au port de plaisance de Roscoff, il y a toujours quelqu'un sur l'eau pour vous accueillir et vous guider. Sur le ponton, une autre personne vous attend et vous aide à vous amarrer. Vous êtes entourés par des professionnels expérimentés, qui sauront si besoin vous conseiller et vous aider.

À 10 min à pied de la cité corsaire de Roscoff

Du port, la gare n'est qu'à 5 min à pied. Le vieux port, toujours fréquenté par les pêcheurs côtiers, est à 10 min, au cœur du centre historique de Roscoff, petite cité de caractère aux imposantes maisons de granit des XVI^e et XVII^e siècles. Des navettes circulent l'été, y compris le mercredi, jour du marché. De quoi agrémenter et prolonger votre escale !

Un point de départ pour rayonner en baie de Morlaix

La facilité d'accès du port de Roscoff en fait une première étape naturelle en baie de Morlaix. De là, rien de plus simple que d'organiser votre séjour découverte, naviguer en fonction des marées, pratiquer d'autres activités nautiques, explorer les îles et un environnement touristique de toute beauté, vous poser au port de Morlaix.

Tous les accès

Au croisement de routes maritimes et terrestres

Le port de Roscoff est desservi par des infrastructures de qualité. L'accès aux personnes handicapées a été particulièrement soigné. Vous habitez loin ? Vous faites escale et souhaitez explorer le continent ou la baie de Morlaix ? Tout est possible, et simple !

Routes et compagnies maritimes

Bien situé entre l'Aber Wrach et Trebeurden, le port de plaisance de Roscoff constitue une étape parfaite pour attendre la marée. C'est un port d'étape pour les voiliers engagés en Manche, vers la Grande-Bretagne, l'Irlande, la Belgique, les Pays-Bas..., ou en route vers le sud, avant les difficultés de la mer d'Iroise. C'est aussi un lieu de séjour dans les merveilleux paysages terrestres et marins de la baie de Morlaix.



Cartes du SHOM

- n° 7151 échelle 1/50.000
- n° 7095 échelle 1/20.000

www.shom.fr

Approches

- l'almanach du marin breton :
www.marinbreton.com
- le bloc marine :
www.blocmarine.com

Compagnies de navigation

Brittany Ferries
Liaison Roscoff-Plymouth (toute l'année et Roscoff-Cork (de mars à fin octobre)
T 33 (0)2 98 29 28 24
www.brittany-ferries.fr

Irish Ferries

Liaison Roscoff-Rosslare (de mai à fin septembre)
T 33 (0)2 98 61 17 17
www.irishferries.com

Gare maritime

Port de Blosson
29680 Roscoff
T 33 (0)2 98 29 28 13
Vaste parking gratuit, non gardé.

Route

La ville de Morlaix et son port de plaisance (20 min), Brest (50 min) et Rennes (2h30) sont accessibles de Roscoff par voies express gratuites.

Gare

Le TGV dessert les gares de Brest et Morlaix. En 2015, le TGV reliera la pointe bretonne à Paris en moins de 3h. TER et autocars relient régulièrement la gare de Roscoff et celle de Morlaix.
Gare SNCF
place de la gare
29680 Roscoff
T 33 (0)2 98 69 70 20
www.voyages-sncf.com

Aéroport

L'aéroport international Brest Bretagne (45 min) propose de nombreuses liaisons vers les grands centres urbains français et européens.
Aéroport de Brest Bretagne
29490 Guipavas
T 33 (0)2 98 32 86 00
www.brest.aeroport.fr

Information touristique

Un guichet d'information est ouvert à la gare maritime en juillet et août. Au centre ville de Roscoff, l'office de tourisme accueille les visiteurs toute l'année.
T 33 (0)2 98 61 12 13
www.roscoff-tourisme.com