



COUPE DE FRANCE

J/80

Candidature de la Société des Régates Rochelaises



SOCIETE DES REGATES ROCHELAISES
AVENUE DE LA CAPITAINERIE – PORT DES MINIMES – 17000 LA ROCHELLE, France
Tél. : +33 5 46 44 62 44 Mail : event@srr-sailing.com
www.srr-sailing.com



La Société des Régates Rochelaises

Une équipe, une passion

La Société des Régates Rochelaises a acquis une sérieuse expérience dans l'organisation de grands événements de voile. Depuis 2000, pas moins de 25 Championnats du Monde, d'Europe ou de France ont eu lieu à La Rochelle.

C'est avec grand plaisir que la Société des Régates Rochelaises accueillera une étape de la Coupe de France J/80.

Nos équipes, nos arbitres, nos comités sont à votre entière disposition. Grâce à leurs compétences et à leur passion, votre événement sera un succès à terre et en mer.

A bientôt à La Rochelle !

*Alain Mevellec
Président*



Candidature – Etape Coupe de France J/80 2018

Bateaux concernés :

- J80

Dates proposées (A étudier avec vous) :

28 Juin 2018 au 1^{er} Juillet 2018

Programme prévisionnel :

Jeudi 28 Juin

17h00 – 19h00 Accueil des concurrents et grutage des bateaux
Stationnement des J/80 : **Ponton 1**

Vendredi 29 Juin

9h30 – 12h00 Grutage des bateaux
Stationnement des J/80 : **Ponton 1**
9h00 – 12h30 Confirmation des inscriptions et remise de la dotation - **au club house de la SRR**
13h00 Briefing skippers- **au club house de la SRR**
14h30 1^{er} signal d'avertissement
20h00 Apéritif de classe à la SRR - **au club house de la SRR**

Samedi 30 Juin

8h00 Petit déjeuner à la SRR - **au club house de la SRR**
10h00 1^{er} signal d'avertissement
19h30 Repas des équipages et cocktail dinatoire à la SRR

Dimanche 1er Juillet

8h00 Petit déjeuner à la SRR
10h00 1^{er} signal d'avertissement
15h00 Heure limite du dernier signal d'avertissement
A suivre Remise des prix à la SRR



Références de l'organisateur

La Société des Régates Rochelaises organise de nombreux Championnats de France, d'Europe et du Monde, et contribue à l'organisation d'événements internationaux :

- *Championnat d'Europe 49er et 49erFX, 2018*
- *Championnat d'Europe Nacra 17, 2018*
- *Championnat d'Europe Kite Foiling, 2018*
- *Championnat d'Europe Laser, 2018*
- *National – Europa Cup Laser, 2018*
- *Championnat de France FINN, 2017*
- *Test Event Ligue Nationale de Voile, 2016*
- *Europa Cup Laser, 2016*
- ***Semaine Olympique Française, 2015***
- *J/70 World Championship, 2015*
- *Dragon World Championship, 2015*
- *Finn European Championship, 2014*
- *Europe World Championship, 2014*
- ***Semaine Olympique Française, 2013***
- *470 World Championships, 2013*
- *SAP 505 World Championship, 2012*
- *Class 40 World Championship, 2012*
- ***Laser World Championship, 2011***
- ***Europa Cup Laser, 2011***
- *420 & 470 European Championships, 2010*
- *Coupe Internationale d'été Optimist, 2010*
- *Yngling World Championship, 2007*
- *Tornado World Championship, 2005*
- *Volvo Ocean Race, 2002*
- *Soling European Championship, 2000*
- *Melges World Championship, 2000*
- *IYRU World Sailing Championship, 1994*



Zones de course

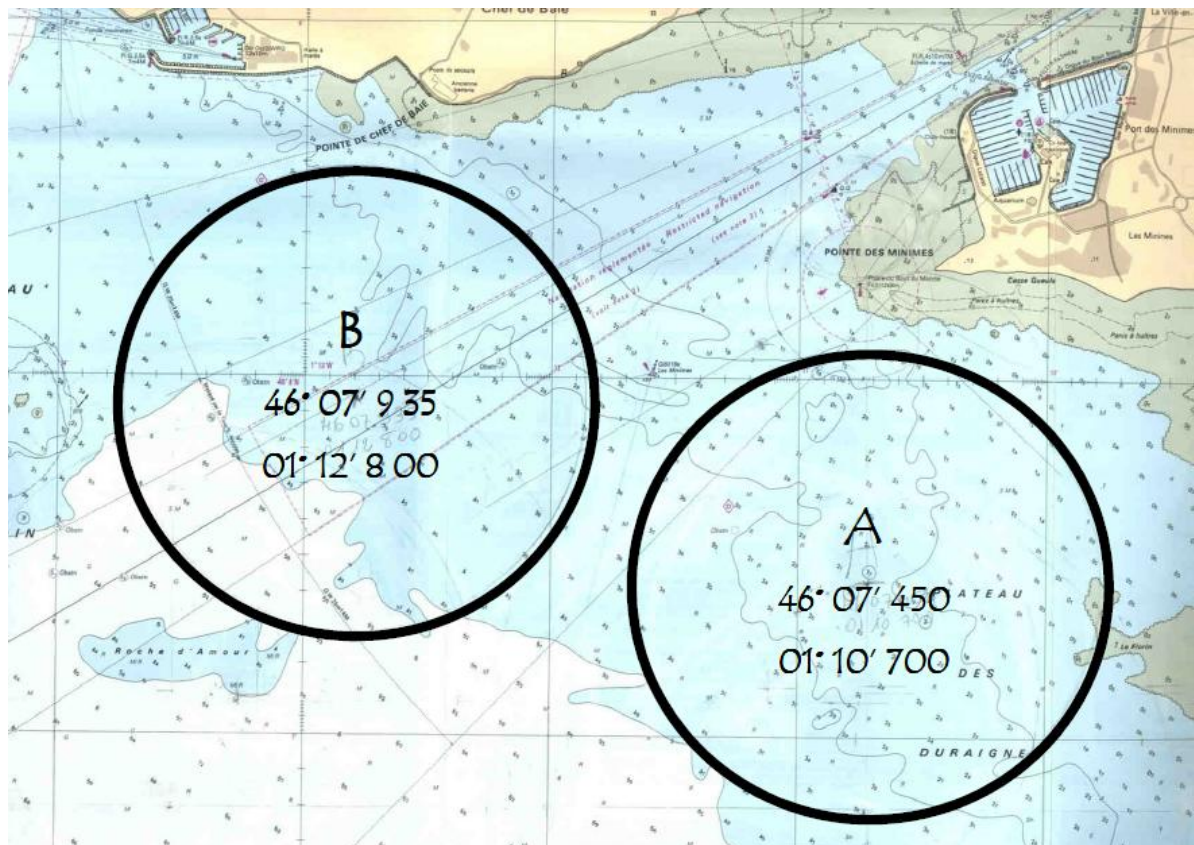


Protégées par les îles de Ré, Aix et Oléron, les zones de course directement accessibles depuis La Rochelle bénéficient de conditions de navigation agréables.

Ces avantages nous permettent d'organiser nos régates dans des conditions de navigation très sécurisées. La zone de navigation au large de La Rochelle s'étend sur plus de 3300 hectares. La vitesse du vent en été est relativement constante autour de 12 à 15 nœuds (force 3 à 4). Les vents soufflant de secteur Sud-Est à secteur Nord-Ouest, avec une force 3 à 4, sont prédominants. La zone de navigation de La Rochelle offre l'avantage majeur d'avoir des brises thermiques constantes. Les concurrents peuvent donc compter sur des conditions de navigation régulières et équitables. La Rochelle, située sur l'océan Atlantique, est à l'abri des vagues de chaleur estivales connues sous d'autres latitudes. Cet effet est renforcé par les brises thermiques habituelles en été. Les températures maximales en été varient entre 22 et 25°C en moyenne. La température de l'eau avoisine les 20°C au large, et les 22°C le long de la côte.

Depuis 2013 et la construction de la nouvelle Digue du Nouveau Monde et de la Passerelle Nelson Mandela, La Rochelle s'est dotée d'un véritable stade nautique qui a fait ses preuves lors des deux premières éditions de la Semaine Olympique Française à La Rochelle. Quelques 2.000 spectateurs ont ainsi pu assister aux Medal Races de la SOF 2015, faisant le bonheur des concurrents, peu habitués à naviguer aussi près du public et sous ses applaudissements.

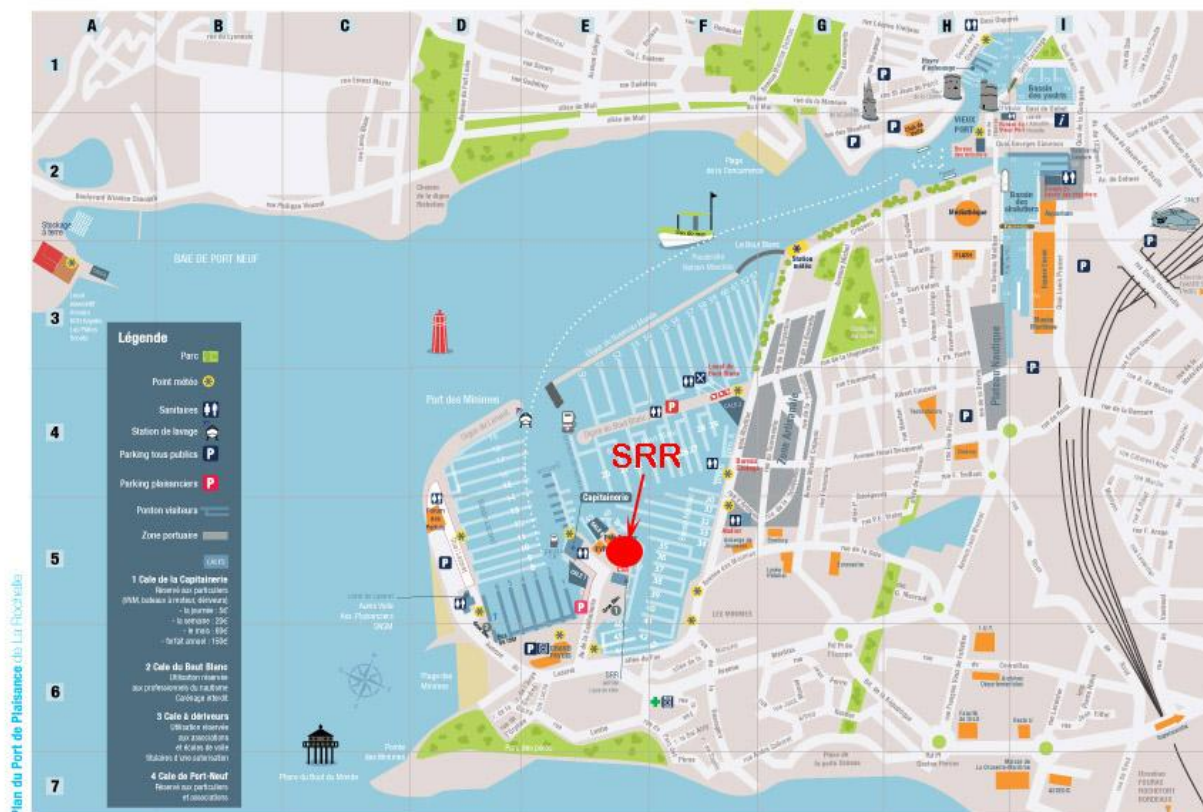




SOCIETE DES REGATES ROCHELAISES
AVENUE DE LA CAPITAINERIE – PORT DES MINIMES – 17000 LA ROCHELLE, France
Tél. : +33 5 46 44 62 44 Mail : event@srr-sailing.com
www.srr-sailing.com



Localisation du Port des Minimes



SOCIÉTÉ DES REGATES ROCHELAISES
AVENUE DE LA CAPITAINERIE – PORT DES MINIMES – 17000 LA ROCHELLE, France
Tél. : +33 5 46 44 62 44 Mail : event@srr-sailing.com
www.srr-sailing.com



Un Club prestigieux



Après une existence de plus de 150 ans, la SRR a acquis une sérieuse expérience en termes d'organisation de grands événements de voile.

La Société des Régates Rochelaises est un des clubs de voile les plus prestigieux dans le monde. Depuis plus de 50 ans, elle a organisé des régates nationales et internationales.

Depuis 1999, les classes internationales Laser, 470, 420, Melges 24, 505, Finn, Optimist, Dragon, J/70 et bien d'autres, ont demandé à la SRR et à la Ville de La Rochelle, d'organiser leur Championnat d'Europe ou du Monde. Plus de 25 Championnats d'Europe ou du Monde ont eu lieu à La Rochelle.

Elle est également à l'origine de la mise en place d'une école de voile à La Rochelle, qui a une notoriété internationale, mais avant toute chose, elle a été le berceau d'une génération de navigateurs reconnus tels qu'Antoine Albeau, Pierre Pennec, Yann Guichard, Anne Le Helley, Pascal Rambeau, Laurent Pagès, suivis de près par une nouvelle génération comme Jonathan Lobert, Charline Picon et tant d'autres.

Parmi ses membres, nombreux sont ceux qui ont participé aux Jeux Olympiques. Depuis 20 ans, la SRR est classée parmi les 5 meilleurs clubs de France.

Ses membres ont remporté de nombreuses médailles d'argent ou d'or lors de différents Championnats du Monde. Si vous comparez ses activités et les résultats de ses membres à d'autres sports plus médiatisés, il est évident que la SRR est le club le plus actif dans sa ville, son département et sa région.

SOCIÉTÉ DES RÉGATES ROCHELAISES
AVENUE DE LA CAPITAINERIE – PORT DES MINIMES – 17000 LA ROCHELLE, France
Tél. : +33 5 46 44 62 44 Mail : event@srr-sailing.com
www.srr-sailing.com



Le Port des Minimes, premier en Europe

Un des facteurs majeurs du succès de l'organisation d'événements à La Rochelle, est la qualité des équipements du Port des Minimes : le port, les aires de parking, les trois cales de mise à l'eau, les pontons, les grues et tous les professionnels du nautisme réunis en un seul site (voileries, shipchandlers, accastilleurs, chantiers navals,...). Etant l'un des principaux pôles nautiques en France, grâce à ses écoles de voile, à ses clubs sportifs et à son centre d'entraînement régional et national (Pôle France), La Rochelle offre des possibilités d'entraînement et de pratique à haut niveau pour les jeunes.



SOCIÉTÉ DES REGATES ROCHELAISES
AVENUE DE LA CAPITAINERIE – PORT DES MINIMES – 17000 LA ROCHELLE, France
Tél. : +33 5 46 44 62 44 Mail : event@srr-sailing.com
www.srr-sailing.com



Le Club House

Dans son Club House, la SRR a une capacité de réception de 300m² intérieurs et 400m² extérieurs.

Sa vue circulaire sur le Port des Minimes lui offre une place privilégiée à La Rochelle. C'est le lieu de rencontre des voileux, mais aussi un lieu privilégié pour accueillir les compétiteurs.

Le Club House est constitué de :

- Une salle de restauration de 120m² environ
- Une salle de conférence avec un bar, de 150m² environ
Chacune d'elle pouvant être modulée
- Une terrasse de 400m² environ
- Un service bar et restauration

Nous demandons régulièrement à des prestataires d'installer des tivolis (jusqu'à 1000m²) sur le parc à bateaux pour créer un véritable village de course. Nous avons tous les moyens nécessaires pour organiser les cérémonies d'ouverture ou de clôture, ainsi que les soirées officielles de régates par exemple.

A terre

- Un bâtiment de 800m²
- 3 salles jury et comité
- Un Club House tous services de 300m²
- Des grues
- Des parkings bateaux et voitures
- 3 cales de mise à l'eau

De nombreuses autres options sont envisageables dans notre zone d'événement. Grâce à sa situation géographique et aux infrastructures construites par le Port des Minimes et la Ville de La Rochelle (ex : une nouvelle cale de mise à l'eau depuis le parc à bateaux), les zones de courses sont toujours accessibles. Nous avons la capacité de lancer des courses tout au long de la journée et il est possible de rentrer de courses à tout moment.





A proximité immédiate du Club

- *Bus et bus de mer*
- *Capitainerie*
- *Plage des Minimes*
- *Restaurants*
- *Boutiques*
- *Loueurs de bateaux et semi-rigides*
- *Loueurs de voiliers*
- *Professionnels du nautisme (voileries, shipchandlers, chantiers navals,...)*
- *Fournisseur de matériel*
- *Chantiers (Fontaine-Pajot, Amel Yachts, Dufour Yachts,...)*

Il y a énormément d'activités dans tous les domaines des sports nautiques et du tourisme.

Moyens nautiques et humains

- *3 à 8 bateaux comité*
- *6 à 20 semi-rigides*
- *2 à 4 grues*
- *3 cales de mise à l'eau*
- *Parkings voitures et bateaux équipés de tuyaux d'eau*
- *Matériel nautique et de régates*
- *Arbitres de la Fédération Française de Voile*
- *Arbitres nationaux*
- *Comités de course*
- *Jaugeurs*
- *Une équipe permanente de 10 salariés*
- *Plus de 150 bénévoles disponibles pour aider à terre et en mer*
- *Plusieurs postes d'inscriptions permettant de réduire les délais d'attente*



Comment arriver à La Rochelle ?

En avion

Aéroport La Rochelle-Ile de Ré

Actuellement, des connexions sont possibles vers :

- *Trois destinations en France : Paris, Lyon et Ajaccio*
- *Douze destinations en Europe : Birmingham, Londres, Bristol, Leeds, Southampton, Genève, Dublin, Bruxelles, Nottingham, Edimbourg, Manchester, Porto*

Compagnies : Ryanair, Air France, EasyJet, FlyBe, HOP!,...

Aéroport de Nantes (2 heures de La Rochelle)

Aéroport de Bordeaux (2 heures de La Rochelle)

En train

La Rochelle est à seulement 3h de Paris et 2h30 de Bordeaux avec le TGV Atlantique.

Par la route

- *Autoroutes depuis Paris (4h30), Bordeaux (2h) et Nantes (2h)*
- *Accès via des routes principales venant de l'Est, du Sud et du Nord*

Par la mer

En ferry (voitures et passagers) depuis la Grande-Bretagne, l'Espagne, l'Italie et tous les ports français. La Rochelle possède également un important port de commerce et il est possible de mutualiser les flottes et de faire décharger les bateaux dans le port de commerce (transport, freight, containers,...). Saint-Nazaire, à 2h20 de La Rochelle, est une autre option envisageable.



Comment se déplacer à La Rochelle ?

Arrivée à l'aéroport

- Navette jusqu'au centre-ville puis bus de mer jusqu'au village de course
- Taxi
- Six agences de location de voitures

Arrivée à la gare de La Rochelle

- Navettes
- Taxi
- Agences de location de voitures

Depuis le Vieux Port de La Rochelle

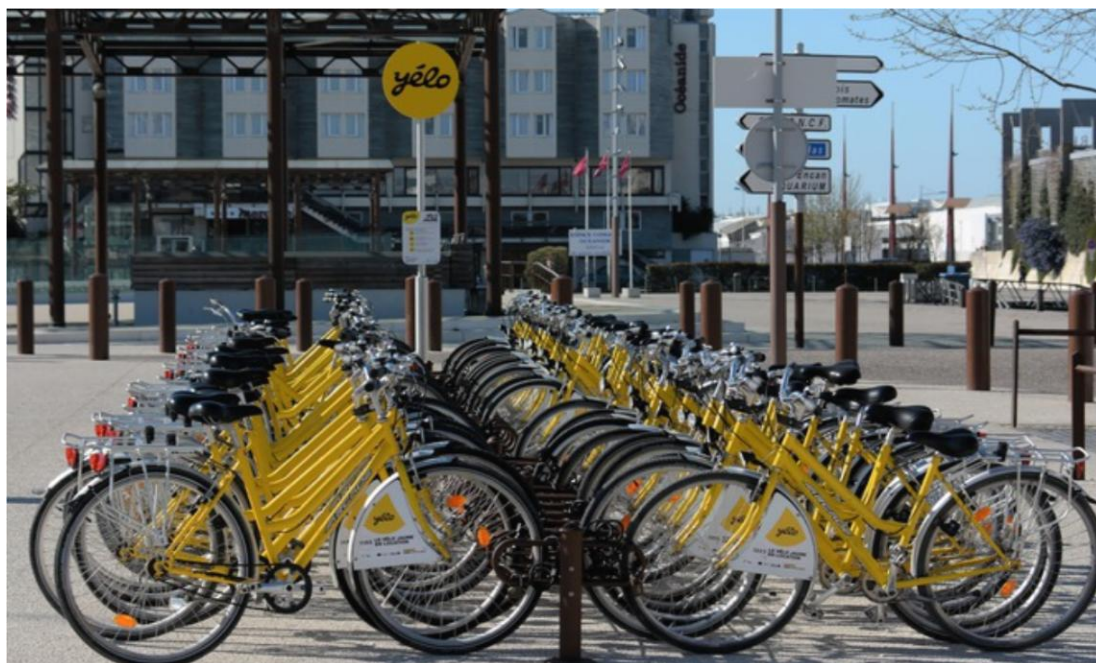
- Bus de mer depuis et vers le Port des Minimes
- Passeur électrique entre la Médiathèque et le centre-ville

Transport électrique

- Voitures et scooters électriques en location

Vélos

- Vélos à louer et pistes cyclables dans toute la ville et ses environs





Une activité nautique intense

Tout au long de son histoire qui court sur un millier d'années, La Rochelle a toujours marqué sa différence. Très tôt démocratique, protestante que la France était catholique, et toujours rebelle, La Rochelle a commencé par construire sa splendeur sur l'océan.

Depuis le 13ème siècle, La Rochelle a toujours été un carrefour du commerce international, une ville de voyageurs et d'explorateurs. Restant attachée à son passé, mais regardant vers le futur et le troisième millénaire, La Rochelle a entretenu son statut international à une multitude de niveaux. Riche en héritage et en attractions touristiques, la ville a également servi de modèle en matière d'écologie urbaine depuis près de 30 ans.

Ses quatre ports (commerce, pêche, plaisance et marina) l'ont placée à la première place sur la côte Atlantique. La Rochelle est également célèbre à travers le monde pour son impressionnant secteur du nautisme.



Olivier Lhopez ©



La Rochelle, touristique

Porte du littoral atlantique, 450 kilomètres de côtes, 250 kilomètres de plage, un ensoleillement comparable à celui de la côte méditerranéenne... La Rochelle vit tout au long de l'année, visitée non seulement par les touristes (3 millions de touristes visitent La Rochelle chaque année, ce qui la place 3^{ème} ville de France en termes de tourisme), mais aussi par les navigateurs, les skippers et d'autres voyageurs qui embarquent et débarquent. Ceci donne à la ville son esprit si spécial, toujours ouvert vers d'autres horizons. Et c'est précisément ce qui la rend tellement unique...

Le Bassin des Grands Yachts, au cœur du centre historique de La Rochelle, complète le Port de Plaisance des Minimes, le plus grand port de la façade Atlantique avec 4.200 anneaux. Chaque année, le Port des Minimes accueille le Grand Pavois, le plus grand salon nautique à flots d'Europe.

A peine quelques kilomètres plus loin, à Rochefort, l'Hermione, frégate de 144 pieds de Lafayette, a été reconstruite. Depuis le début du chantier en 1997, ses participants ont investi leurs compétences, leur passion et leur détermination pour le voir se réaliser. A la fois une démonstration de reconstruction de bateau et une exposition, le projet a mis plus de 15 ans à être finalisé. Il a déjà attiré des légions de visiteurs et a gagné le cœur de tous en Charente-Maritime.

La Rochelle et son département sont très attractives. Il y a beaucoup de lieux touristiques à visiter pour les familles et les amis des concurrents lorsqu'ils sont en régate !

Vous pouvez visiter :

- Les Chais de Cognac
- Les îles de Ré – Aix – Oléron
- Fort Boyard
- L'Aquarium de La Rochelle
- Les Tours de La Rochelle dans le Vieux Port
- Le Zoo de La Palmyre
- Le Musée Maritime et ses vieux gréements
- Le Futuroscope à Poitiers
- La vieille ville de La Rochelle



- La Corderie Royale à Rochefort
- Le Marais Poitevin
- Les églises romanes

Vous pouvez dîner dans des restaurants spécialisés en fruits de mer : les spécialités culinaires, dérivées de la mer ou de la terre, sont innombrables.



SOCIETE DES REGATES ROCHELAISES
AVENUE DE LA CAPITAINERIE – PORT DES MINIMES – 17000 LA ROCHELLE, France
Tél. : +33 5 46 44 62 44 Mail : event@srr-sailing.com
www.srr-sailing.com



Hébergement à La Rochelle

La capacité d'hébergement disponible à La Rochelle et dans son département totalise plus de 20.000 lits.

Résidences :

- Plus de 3200 lits
 - 560 lits au centre-ville (10 minutes du club)
 - 500 lits dans les environs

Hôtels :

- 8500 lits
 - 1830 lits en *** et ****
 - 4470 lits en **
 - 2200 lits en *
- Locations saisonnières : 9600 lits

La SRR a créé de solides partenariats avec des hôtels et des résidences situées à proximité du village de course. Ces partenaires reçoivent chaque année le calendrier des régates et sont informés des grands événements. Les concurrents qui viennent dans le cadre de ces championnats bénéficieront de réductions. Nous diffuserons la liste des partenaires hébergement sur le site officiel de l'événement.

Parmi eux :

- Nexity
- New Rochelle
- Best Western Masqhotel
- Relais Thalasso Ile de Ré – Hôtel Atalante
- Mercure La Rochelle Vieux Port
- Les Gens de Mer

Des places de parking pour camping-cars peuvent être mises à disposition sur demande.

Autres hébergeurs situés près du club :

- Camping du Soleil (5 minutes du club)
- Camping Port Neuf (15 minutes du club)
- Camping Les Sables Aytré (10 minutes du club)
- Auberge de jeunesse (5 minutes du club)
- Nuit à bord (Une Nuit à Bord, Location bateau La Rochelle...)



La dimension environnementale

- Zones naturelles protégées,
- Education à l'environnement,
- 14 pôles nature en Charente-Maritime,
- Le Port :

Le port de plaisance de La Rochelle agit chaque jour, contre vents et marées, pour préserver la qualité de l'environnement. Grâce aux actions mises en œuvre et aux partenariats engagés, ainsi qu'à une politique d'incitation au respect de la nature en direction des plaisanciers, il est devenu au cours des années une référence en termes de gestion durable.

Sept ans après avoir obtenu la certification ISO 14001, la protection de l'environnement demeure un axe incontournable et reconnu des actions menées par le Port de Plaisance de La Rochelle. Dans le même esprit, soucieux de garantir à ses collaborateurs ainsi qu'à ses intervenants extérieurs des conditions de travail sûres, le port de plaisance a mis en place un système de management de la santé-sécurité au travail (SMS) respectant les exigences de la norme OHSAS 18001.





Le Club des partenaires

Le Club des Partenaires de la SRR est constitué d'entreprises et d'associations professionnelles qui soutiennent la Société des Régates Rochelaises. L'existence et le développement d'événements nautiques à La Rochelle permet aux partenaires de la SRR d'avoir à leur disposition des moyens de communication et de promotion de leur entreprise.

Grâce à ce type de partenariats, la SRR peut offrir aux entreprises un large choix d'opportunités.

Tout au long de l'année, dans le cadre de ses événements, la Société des Régates Rochelaises est également soutenue par les partenaires institutionnels tels que la Ville de La Rochelle, le Département de la Charente-Maritime, la Région Nouvelle Aquitaine. Elle reçoit également le soutien d'entreprises locales comme les shipchangers, les chantiers nautiques et des entreprises de location de bateaux, comme Harken, Proust Sailing, Accastillage Diffusion, Navigatlantique, Sellsy, E.B.C. Location, Volvo, Suzuki,...

La SRR entretient également des partenariats d'année en année, avec des hôtels et des professionnels de l'hébergement. Ils proposent des réductions aux concurrents qui viennent dans le cadre des événements de la SRR et sont situés à proximité immédiate du club et de la zone de l'événement.

Les membres du club des partenaires : <http://www.srr-sailing.com/s/7614/nos-partenaires>





Communication :

- Site internet officiel dédié à l'événement ou site internet de la SRR
- Inscription en ligne
- Gestion des réseaux sociaux (Facebook, Twitter, Youtube,...)
- Photographe et / ou vidéaste officiels
- Wifi gratuit pour les concurrents

Contact :

Société des Régates Rochelaises

Avenue de la Capitainerie

Port des Minimes

17000 La Rochelle – France

Tél.: +33 (0)5 46 44 62 44

www.srr-sailing.com

event@srr-sailing.com